

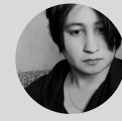


BOLETÍN INFORMATIVO

Magister en Atención a la Diversidad en Contextos Inclusivos

N°1 / Abril-Mayo-Junio

¡Hola! Queremos compartir con ustedes nuestro Boletín N°1 del MADCE. En la **Sección de Noticias** pueden revisar las actividades realizadas durante el primer semestre. En la **Sección de Opiniones** pueden conocer sobre qué opina el profesorado y estudiantado del MADCE. Y en la **Sección de Preguntas** pueden hacer consultas a docentes y estudiantes del programa.



Nicolás Vargas
Estudiante de MADCE y profesor diferencial



Dra. Karina Muñoz
Directora del MADCE

EDITORES

Noticias

¿Qué ha pasado durante el primer semestre?

Finaliza el primer semestre del Magister en Atención a la Diversidad en Contextos Educativos (MADCE)

Desde abril hasta junio se impartieron las clases del primer semestre del MADCE, programa que nace desde una iniciativa curricular del Instituto de Especialidades Pedagógicas de la Universidad Austral de Chile Sede Puerto Montt. El MADCE invita no solo a docentes, sino que también a profesionales en psicología, fonoaudiología y terapia ocupacional que son parte del contexto educativo.



Más información en: <http://madce.uach.cl/magister-en-atencion-a-la-diversidad-en-contextos-educativos-madce-entrego-un-exitoso-balance-de-su-primer-semestre-impartido/>



El MADCE se encuentra en el proceso de acreditación

La Dra. Karina Muñoz Vilugrón, directora del MADCE, junto al Comité de Autoevaluación han decidido iniciar el presente año 2022, el proceso de acreditación del programa. En palabras del académico Santiago Rodríguez, lograr la acreditación "(...) nos permitirá situarnos como un programa de postgrado con mayor acceso a los profesionales interesados en capacitarse en el marco de la inclusión."

Más información en: <http://madce.uach.cl/magister-en-atencion-a-la-diversidad-en-contextos-educativos-madce-entrego-un-exitoso-balance-de-su-primer-semestre-impartido/>

Profesional de Colombia participa como invitada en el MADCE

Leidy J. Giraldo, Licenciada en Psicología y Pedagogía, con Maestría en Educación de la Universidad de Chile, actualmente estudiante del Doctorado en Educación de la Universidad Santo Tomás Bogotá, Colombia, ha participado como invitada en una clase del MADCE. Desde su especialización en el tema de Educación de Sordos ha compartido experiencias pedagógicas que se están realizando con población Sorda en su campo laboral, actividad enmarcada desde de su pasantía doctoral en el Instituto de Especialidades Pedagógicas de la Universidad Austral de Chile Sede Puerto Montt.



Más información en: <http://www.pmontt.uach.cl/doctoranda-de-universidad-santo-tomas-de-colombia-realiza-pasantia-en-uach-sede-puerto-montt/>

Opiniones

¿Qué piensa el profesorado y estudiantes del magister?

A dos docentes que impartieron clases durante el primer semestre del MADCE, se les hizo la siguiente pregunta:

Esto es lo que respondieron:

"¿Cómo se han sentido respecto a la experiencia de este nuevo magister?"



- **Profesor Santiago Rodríguez Ponce**
- Docente del MADCE
- Coordinación de Rácticas Pedagógicas
- Universidad Austral de Chile
- Sede Puerto Montt

Me ha permitido desde el punto de vista profesional profundizar los procesos de discusión, análisis y reflexión sobre los desafíos que la educación está enfrentando en la actualidad, transformando este espacio de formación en un encuentro de los distintos saberes que aportan desde el diálogo entre estudiantes del programa y las/os profesoras y profesores que participamos.

Desde el plano interpersonal una experiencia humana de encuentro, afectos y respeto que permiten reconocernos como una comunidad con vocación y curiosidad por escuchar aprender y enseñar



- **Dra. Pilar Contreras Parraguez**
- Docente del MADCE
- Instituto de Especialidades Pedagógicas
- Universidad Austral de Chile
- Sede Puerto Montt

Si bien el Magister permite profundizar especializarse, me ha permitido co-construir el conocimiento en conjunto con los estudiantes, la experiencia de cada una de nosotras, las reflexiones y diversas miradas a la materia sin duda han aportado a la asignatura y a la formación de todos.

Contenta de esta oportunidad y del gran grupo que son los estudiantes, en cuanto a su calidad profesional y sobre todo su calidad humana.

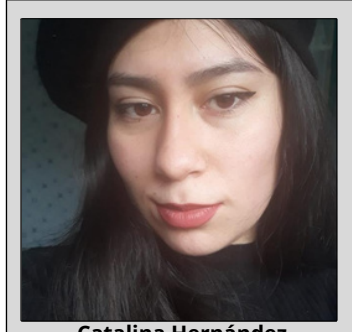
Preguntas

¿Qué dudas quieres resolver?

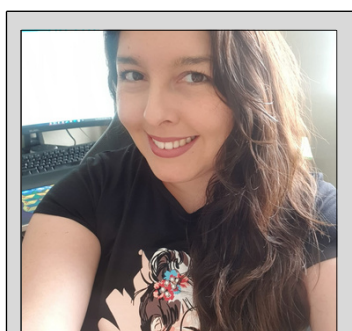
La estudiante Catalina de pregrado realiza las siguientes preguntas:



Pamela Millar Alvarez
Estudiante de MADCE y de Ped. Ed. Diferencial



Catalina Hernández
Estudiante de Ped. Ed. Diferencial



Gabriela Subiabre Pérez
Estudiante de MADCE y Profesora Diferencial

¿Te ha gustado personalmente la experiencia?

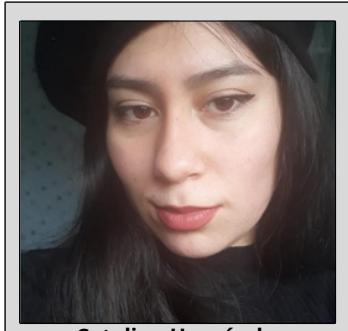
Personalmente estoy muy conforme, ya que los aprendizajes se generan en conjunto entre todos quienes componemos el grupo de estudio: profesores, invitados y alumnos por igual.

Hasta ahora ha sido más que gratificante sobre todo por el grupo que se generó, hay diversidad de conocimientos y eso ha enriquecido el conocimiento de todos, espero que sigamos enriqueciéndonos. Para mí ha sido hasta terapéutico en realidad disfruto levantarme con ánimo y ganas para dar todo de mí para el proceso.

¿Los contenidos del magister están con sus expectativas?

En el poco tiempo que llevo estudiando el magister, ha superado con creces mis expectativas. Más que aprender sólo contenidos teóricos, se ha generado una instancia que cambia la perspectiva de vida, de postura frente al otro, lo que nos lleva a cambiar internamente la forma de ver nuestra diversidad.

Creo que a veces uno por desconocimiento espera mucho de un programa de magister, pero cada vez hemos aterrizado más la información de lo que aprendemos, se sabe que en 2 años aproximadamente no será un contenido altamente profundo, pero si nos invita a interesarnos en temáticas que a futuro serían posibles diplomados a seguir para interiorizar quizá esos conocimientos. Creo que ya al entrar a la investigación será el punto clave para dar respuesta a nuestras expectativas.



Catalina Hernández
Estudiante de Ped. Ed. Diferencial



Gabriela Subiabre Pérez
Estudiante de MADCE y Profesora Diferencial



Pamela Millar Alvarez
Estudiante de MADCE y de Ped. Ed. Diferencial



Universidad Austral de Chile
Sede Puerto Montt
Escuela de Fonoaudiología



MADCE
Magister en Atención a la Diversidad en Contextos educativos



Universidad Austral de Chile
Sede Puerto Montt
Escuela de Pedagogía en Educación Diferencial

Para más información visita el sitio web: www.madce.uach.cl
Consultas: informacion_madce@uach.cl

Si quieres participar de la sección de preguntas, escribe a este correo: karina.munoz@uach.cl